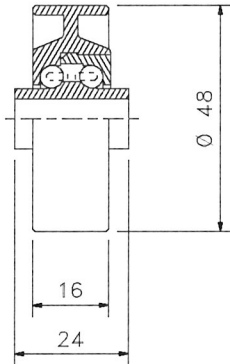


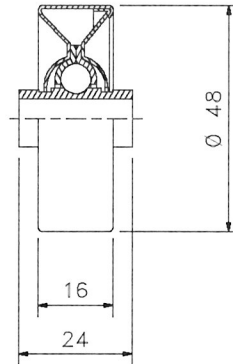
Herkästi pyörivä pyörä muovia tai terästä.

KÄYTTÖALUEET: Kevyeiden lavojen ja laatikoiden siirtäminen rullakiskoilla ja läpivirtaushyllyissä.

MALLI 610



MALLI 612



MALLI 610

LAAKERI: Herkästi pyörivä muovinen pyörä kahdella teräskuularivillä.

HALKAISIJA: Muovia: Ø 48 mm.

AKSELI: Läpivienti Ø 6 tai Ø 8 mm. akselille.

KANTAVUUS: 10 kp/rulla.

HUOM: Saatavana RST-kuulilla.

MALLI 612

LAAKERI: Herkästi pyörivä teräspyörä yhdellä teräskuularivillä.
Vakiomalli galvanoitu.

HALKASIJJA: Terästä: Ø 48 mm.

AKSELI: Läpivienti Ø 6 tai Ø 8 mm. akselille.

KANTAVUUS: 20 kp/rulla.