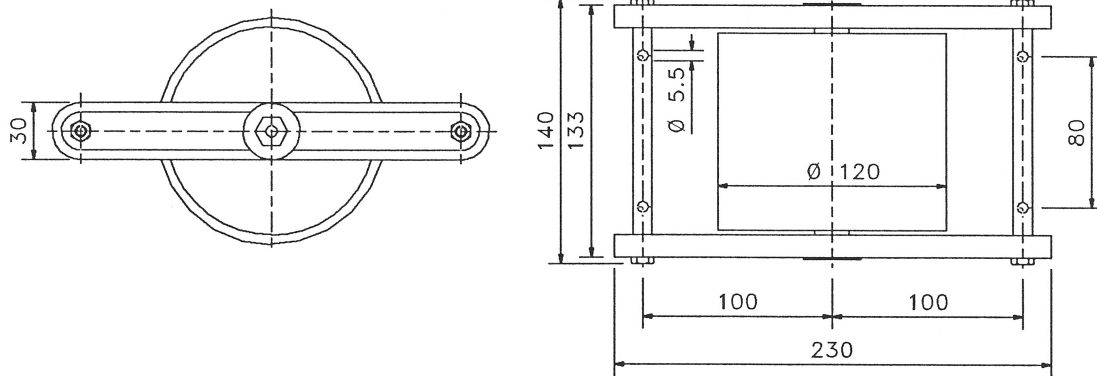


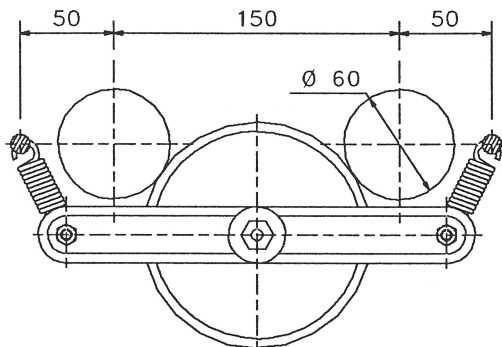
Jarrurulla sisäänrakennetulla keskipakoisjarrulla ja planettavaihteistolla.  
**KÄYTTÖALUEET:** Läpivirtaushyllystöt joissa vaaditaan nopeuden hidastamista.

**RULLAN HALKAISIJA: 120 mm.**



- LAAKERI:** Laakeripesä iskunkestävää muovia ja urakuulalaakeri. Jarruelementti kumipäälllystettyä muovia.
- JARRU:** Max. jarruteho 1000 kp./lava (kaltevuus 3,75 %).
- HUOM:** Jarrurulla asennetaan kalteviin ratoihin ja läpivirtaushyllystöihin jarruttaakseen lavat tasaiseen nopeuteen. Jarrutehoa säätelee radan kaltevuus, lavan paino, lavan materiaali sekä kuljetinrullat ja olosuhteet joihin rata on asennettu.  
 Läpivirtaushyllystöissä joissa kaltevuus on 3-4 % suositellaan yhden jarrurullan asentamista/lava -200 mm.  
 Lavan nopeus ei saa ylittää 0,3 m/sek.  
 Ihanteellinen nopeus on 0,1 - 0,2 m/sek.
- ASENNUS:** Joustavasti kiinnitetty jarrurulla voidaan asentaa suoraan tai välilliseen kosketukseen kuljetettavan tavaraan. Huom pyörimissuunta.
- SUORA-ASENNUS:** Jarrurulla on asennettu suoraan kosketukseen kuljetettavan tavaraan. Tämä mahdollistaa yksinkertaisen asennuksen vain yhdellä kosketuspisteellä siirrettävään tavaraan. Jarrurullan on oltava 2-3 mm ylempänä kuin muut rullat.
- VÄLILLINEN ASENNUS:** Jarrurulla koskettaa kahta kantorullallaa. Tämän johdosta syntyy kaksi kosketuspistettä. Kts. piirrosta.

**SUORA-ASENNUS**



**VÄLILLINEN ASENNUS**

