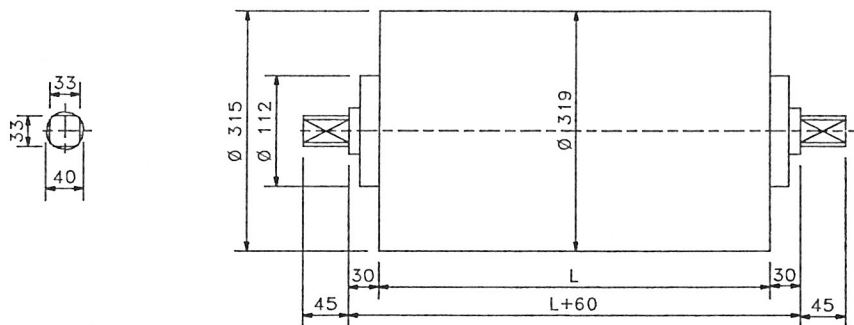


Løstromle type 315.40 er målmæssigt identisk med tromlemotor type TM 315.40.

**ANVENDELSESOMRÅDER:** Løstromlen anvendes i forbindelse med tromlemotor type TM 315.40 indenfor samme anvendelsesområder.

TROMLE DIA.: Ø 319 mm.



Model A

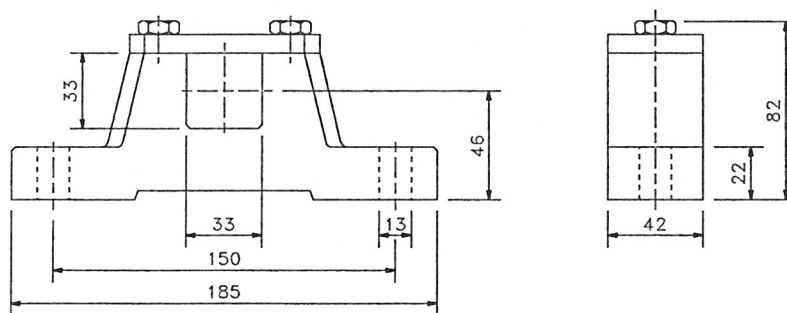
**STANDARD LÆNGDER:** 500, 550, 600, 650, 700, 750, 800, 850, 900, 950, 1000, 1050, 1100 og 1150 mm.

**SPECIELT:** Andre længder og udførelser se side 5.1 eller kontakt os for yderligere information.

**MONTERINGSBESLAG:** Til type TM 315.40 og LT 315.40 kan leveres monteringsbeslag for optimal indbygning af tromlemotoren og løstromlen.

**KABELFORSKRUNING:** Tromlemotoren kan istedet for klemkasse forsynes med lige- eller vinkelforskruning.

**MONTERINGSBESLAG TYPE AB 40**



**KABELFORSKRUNING**

