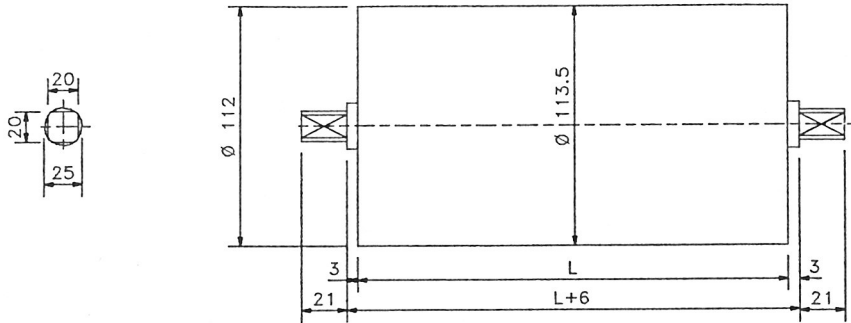


Løstromle type 113.25 er målmæssigt identisk med tromlemotor type TM 113.25.
ANVENDELSESOMRÅDER: Løstromlen anvendes i forbindelse med tromlemotor type TM 113.25 indenfor samme anvendelsesområder.

TROMLE DIA.: Ø 113 mm.



Model B

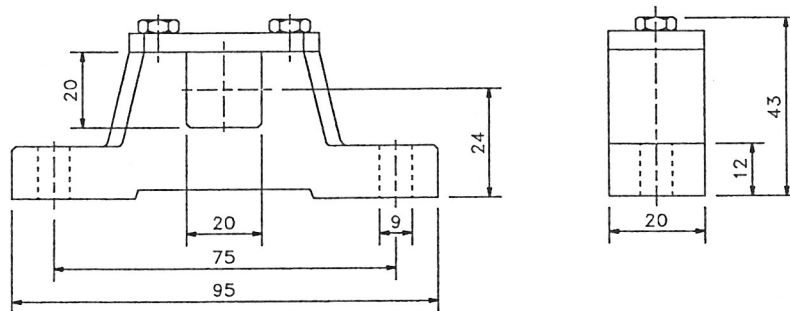
STANDARD LÆNGDER: 260, 275, 310, 360, 410, 460, 510, 560, 610, 660, 710, 760, 810 og 860 mm.

SPECIELT: Andre længder og udførelser se side 5.1 eller kontakt os for yderligere information.

MONTERINGSBESLAG: Til type TM 113.25 og LT 113.25 kan leveres monteringsbeslag for optimal indbygning af tromlemotoren og løstromlen.

KABELFORSKRUNING: Tromlemotoren kan istedet for klemkasse forsynes med lige- eller vinkelforskruning.

MONTERINGSBESLAG TYPE AB 20



KABELFORSKRUNING

