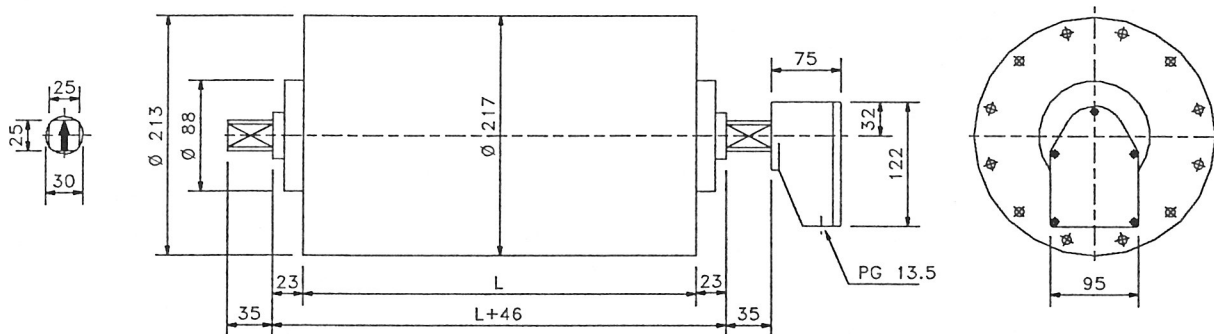


Tromlemotor type 215.30 er en kompakt motor- gearenhed for montering som drivkraft i båndtransportører.
ANVENDELSESOMRÅDER: Tromlemotoren anvendes indenfor alle industri- og landbrugsområder, til stykgodstransport i lufthavne, i fødevarerindustrien og i posthuse.

TROMLE DIA.: Ø 217 mm.



Model A

TYPE TM 215.30	KW	BÅNDHASTIGHED m/s ved 50 HZ	min. L mm. A	400V/50HZ Amp.	VÆGT L = 500
220	1,50	5,30 4,50 3,70 3,40 2,80 2,30	350	3,3	47
220 Z		1,90 1,70 1,60 1,50 1,40 1,20			
420	1,50	3,30 2,80 2,40 2,10 1,70 1,50	400	3,7	48
420 Z		1,10 1,00			
420 ZV		0,90 0,85 0,80 0,70			
415	1,10	2,70 2,30 1,90 1,70 1,40 1,20	350	2,8	47
415 Z		0,90 0,85 0,80 0,75			
415 ZV		0,65 0,60 0,55			
410	0,75	2,70 2,30 1,90 1,70 1,40 1,20 1,00 0,90	350	1,9	46
410 Z		0,85 0,80 0,75 0,65 0,60 0,55	350		46
410 ZV		0,45	350		46
410 PL2		0,36 0,30	400		50
475	0,55	2,70 2,30 1,90 1,70 1,40 1,20 1,00 0,90 0,70	350	1,6	45
475 Z		0,65 0,60 0,55 0,45 0,40	350		45
475 PL2		0,24	400		49
605	0,37	1,80 1,50 1,25 1,20 0,90 0,75 0,65 0,60	350	1,4	46
605 Z		0,45 0,40 0,38 0,36 0,30 0,27	350		46
605 PL2		0,24 0,20 0,16	400		50
634	0,25	1,80 1,50 1,25 1,20 0,90 0,75 0,65 0,60 0,45 0,40	350	0,9	45
634 Z		0,38 0,36 0,30 0,27			
834	0,25	1,40 0,85 0,70 0,55 0,50	350	1,0	47
834 Z		0,22 0,20	350		47
834 PL2		0,18 0,16 0,12	400		51
825	0,18	1,40 1,20 0,90 0,85 0,70 0,55 0,50 0,45 0,34 0,30	350	0,9	46
825 Z		0,26 0,22 0,20			
818	0,13	1,40 1,20 0,90 0,85 0,70 0,55 0,50 0,45 0,34 0,30	350	0,6	45
818 Z		0,26 0,22 0,20			
1218	0,13	0,60 0,18	350	0,9	47
1218 Z		0,17 0,15 0,13	350		47
1218 PL2		0,12 0,09 0,08	400		51

STANDARD LÆNGDER: 350, 400, 425, 450, 500, 550, 600, 650, 700, 750, 800, 850, 900, 950 og 1000 mm.
SPECIELT: Andre længder, udførelser, hastigheder, eller spændinger se side 5.1 eller kontakt os for yderligere information.
EL - BREMSE: Med indbygget elektromagnetisk bremse forøges min. tromlelængde med 100 mm.
VÆGT: Vægtforøgelse ca. 4,5 kg/100 mm.

Bestillingseksempel: Type TM 215A.30.410 ZV L=550 mm. 0,75 kw. 3x230/400 v. 0,45 m/sek.