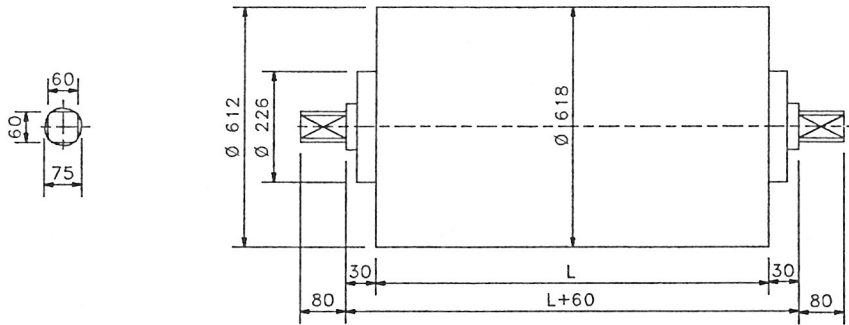


Løstromle type 620.75 er målmæssigt identisk med tromlemotor type TM 620.75.

**ANVENDELSESOMRÅDER:** Løstromlen anvendes i forbindelse med tromlemotor type TM 620.75 indenfor samme anvendelsesområder.

TROMLE DIA.: Ø 618 mm.



Model A

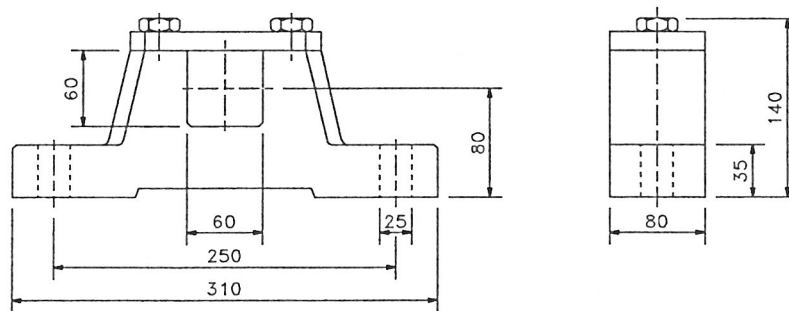
**STANDARD LÆNGDER:** 850, 900, 950, 1000, 1050, 1100, 1150, 1400 og 1600 mm.

**SPECIELT:** Andre længder og udførelser se side 5.1 eller kontakt os for yderligere information.

**MONTERINGSBESLAG:** Til type TM 620.75 og LT 620.75 kan leveres monteringsbeslag for optimal indbygning af tromlemotoren og løstromlen.

**KABELFORSKRUNING:** Tromlemotoren kan istedet for klemkasse forsynes med lige- eller vinkelforskruning.

**MONTERINGSBESLAG TYPE AB 75**



**KABELFORSKRUNING**

