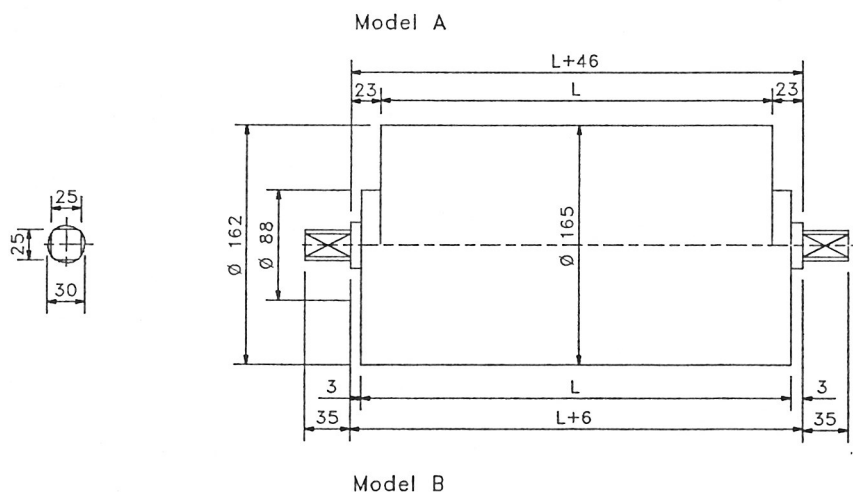


Løstromle type 160.30 er målmæssigt identisk med tromlemotor type TM 160.30.

**ANVENDELSESOMRÅDER:** Løstromlen anvendes i forbindelse med tromlemotor type TM 160.30 indenfor samme anvendelsesområder.

**TROMLE DIA.: Ø 165 mm.**



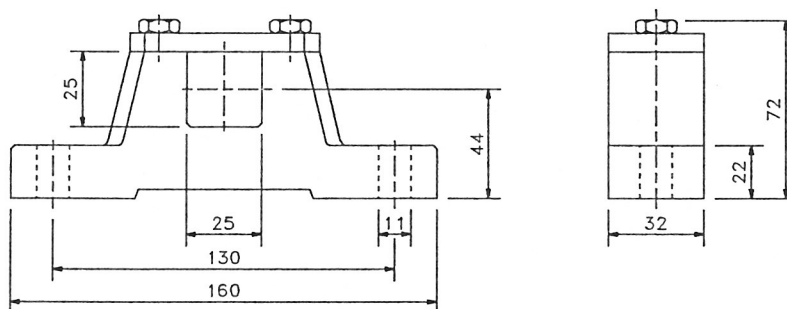
**STANDARD LÆNGDER:** 350, 400, 425, 450, 500, 550, 600, 650, 700, 750, 800, 850, 900, 950 og 1000 mm.

**SPECIELT:** Andre længder og udførelser se side 5.1 eller kontakt os for yderligere information.

**MONTERINGSBESLAG:** Til type TM 160.30 og LT 160.30 kan leveres monteringsbeslag for optimal indbygning af tromlemotoren og løstromlen.

**KABELFORSKRUNING:** Tromlemotoren kan istedet for klemkasse forsynes med lige- eller vinkelforskruning.

**MONTERINGSBESLAG TYPE AB 30**



**KABELFORSKRUNING**

