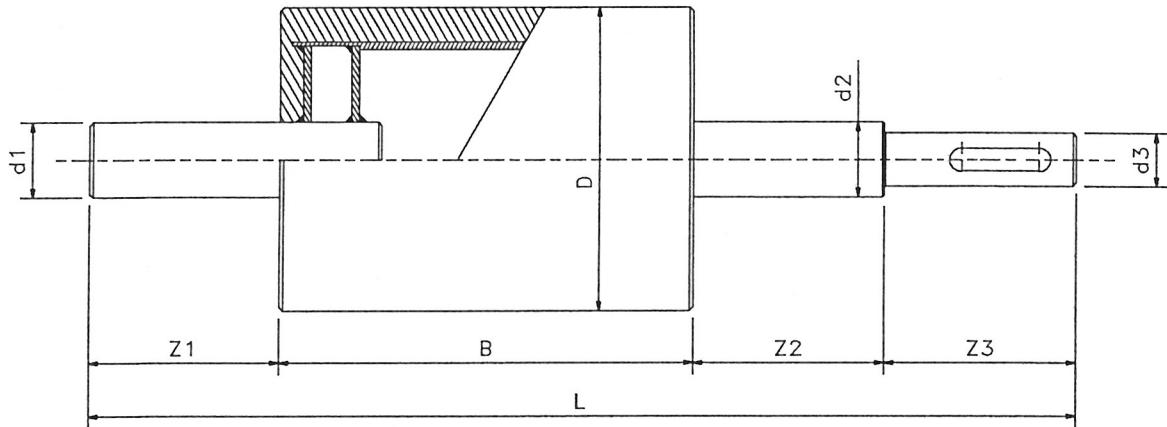


Tromle i kunststof med fast rustfri aksel til anvendelse som driv- og løstromle i bl.a. båndtransportører.  
**ANVENDELSESOMRÅDER:** Som driv- og løstromle f.eks. indenfor fødevarerindustrien, fiskeri, landbrug, kemisk industri samt i forbindelse med enhver transport såvel inden- og udendørs hvor en hygiejnisk og korrosionsbestandig udførelse kræves.

DIA.: 220, 250, 290 mm.



- LEJE:** Akslen udgør lejet der er fastgjort til tromlen gennem påsvejst stålronde og stålør. Lejekonstruktionen er helt indstøbt i polyurethan.
- RØR:** Røret består af glasfiberforstærket polyester og leveres cylindrisk afdrejet, med pilhøjde eller efter Deres tegning.  
 Standard dia. Ø 220, 250, 290 mm.  
 Øvrige diametre fremstilles efter opgave.  
 Max. tromlelængde 2000 mm.
- BELÆGNING:** Overfladen på tromler uden belægning består af glasfibreforstærket polyester.  
 Sort gummibelægning i glat eller profileret udførelse.  
 Hvid fødevarer godkendt gummibelægning i glat eller profileret udførelse.  
 Vulkollanbelægning.
- AKSEL:** Fast rustfri aksel i dia. Ø 35, 40, 45, 50 og 55 mm.  
 Af akseludførelser kan nævnes: Neddrejet aksel, notgang, nøglevidde, indv. gevind, udv. gevind.  
 Akslen udføres helt efter Deres tegning.
- BEMÆRK:** Andre diameter kan leveres, venligst spørg.  
 Akseludførelse helt efter Deres tegning.  
 Tromlerne kan leveres med kileremsspor efter Deres tegning.
- ANVENDELSE:** Tromlerne er korrosionsbestandige og resistente overfor næsten alle salte, syrer og baser.  
 Temperaturbestandige mellem -40°C og +100°C.