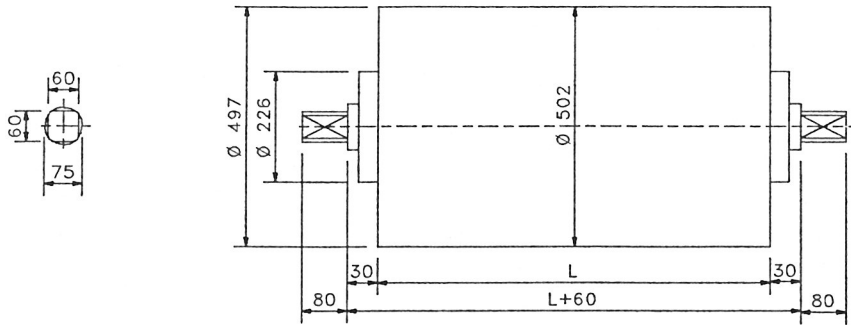


Løstromle type 500.75 er målmæssigt identisk med tromlemotor type TM 500.75.
ANVENDELSESOMRÅDER: Løstromlen anvendes i forbindelse med tromlemotor type TM 500.75 indenfor samme anvendelsesområder.

TROMLE DIA.: Ø 502 mm.



Model A

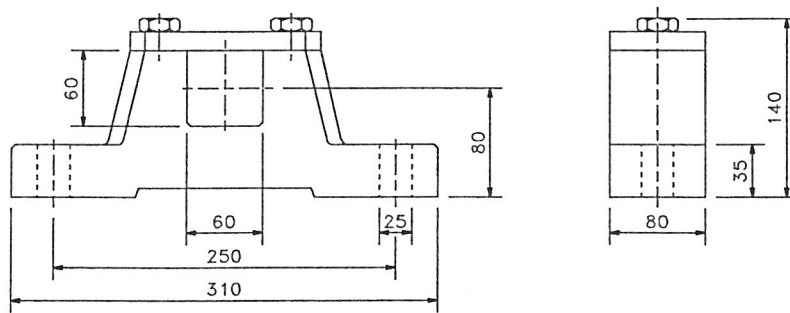
STANDARD LÆNGDER: 850, 900, 950, 1000, 1050, 1100, 1150, 1400 og 1600 mm.

SPECIELT: Andre længder og udførelser se side 5.1 eller kontakt os for yderligere information.

MONTERINGSBESLAG: Til type TM 500.75 og LT 500.75 kan leveres monteringsbeslag for optimal indbygning af tromlemotoren og løstromlen.

KABELFORSKRUNING: Tromlemotoren kan istedet for klemkasse forsynes med lige- eller vinkelforskruning.

MONTERINGSBESLAG TYPE AB 75



KABELFORSKRUNING

