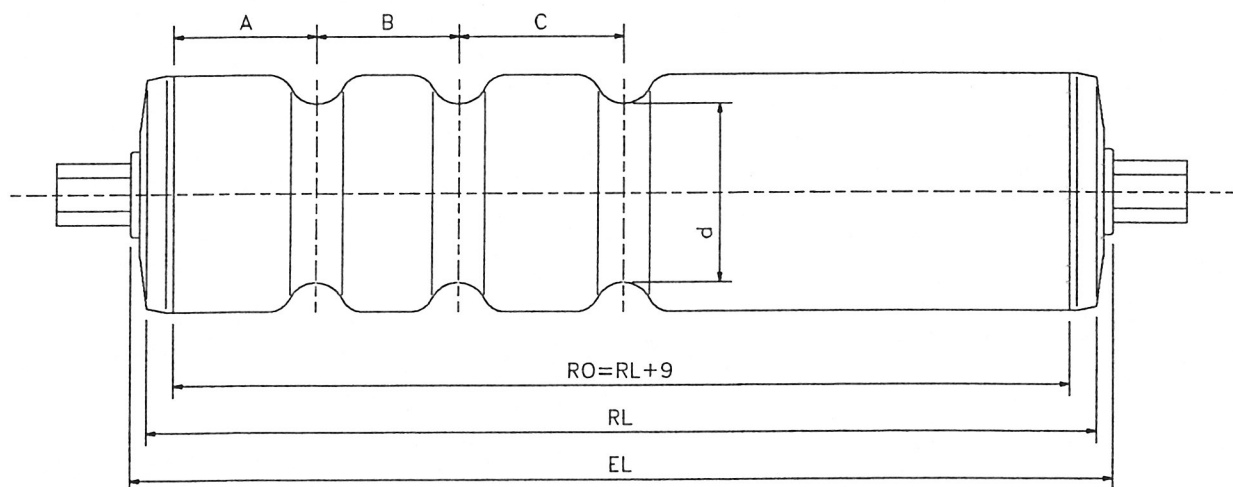


Dreven transportrulle i plast eller stål med 1, 2 eller flere spor for Ø3, Ø4, Ø5, Ø6 eller Ø8 mm. rundrem, bygget over standard transportrulle type:60, 62, 200, 220, 250, 260, 280, 300, 302, 400 eller 401.

ANVENDELSESOMRÅDER: Transport af kasser, beholdere, kartonger indenfor alle industrier.

RULLE DIA.: 30 - 40 - 48 - 50 - 60 - 63 - 63,5 - 70 - 80 - 89 - 108 mm.



LEJE: Se type: 60, 62, 200, 220, 250, 260, 270, 280, 300, 302, 400 eller 401

RØR: Stål: Ø 30x1 - 30x1,5 - 40x1,5 - 48x1,5 50x1,5 - 50x2 - 60x1,5 - 60x2 - 63,5x2,9 - 70x2 - Ø 80x2 - 88,9x2,9 - 108x3,25 mm.
 Plast: Ø 30x1,8 - 40x2,3 - 50x2,8 - 63x3 mm. - se iøvrigt side 1.4.

AKSEL: Se ovennævnte rulletyper - se iøvrigt side 1.5

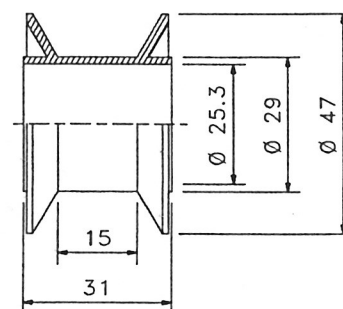
BÆREEVNE: Se ovennævnte rulletyper

BEMÆRK: Ruller med spor bør altid leveres i antistatisk udførelse.
 Kan leveres som konisk transportrulle: Se sektion 4

RØRTYPE	STÅLRØR										PLASTRØR			
Rør Ø	30	40	48	50	60	63,5	70	80	88,9	108	30	40	50	63
Rem Ø	3	4	5	6	6	6	5	6	8	8	3	4	5	5
A min.	30	30	30	30	35	35	35	35	35	35	35	30	30	35
B min.	30	30	30	30	35	35	35	35	35	35	30	30	30	35
C min.	-	30	30	30	35	35	35	35	35	35	-	30	30	35
d min.	24	31	38	38	48	51	60	68	73	92	24	32	40	53

TYPE	LEJETYPE
306/200	Bygget over type 200
306/220	Bygget over type 220
306/250	Bygget over type 250
306/300	Bygget over type 300
306/302	Bygget over type 302
306/400	Bygget over type 400

RUNDREMSHJUL



Bestillingseksempel: Type 306/302 - 50x1,5 STI - A 11 SK FA - EL=510mm.
 med 2 spor A=30 B=30 d=38 - Antistatisk