

ROLLTECHNIC

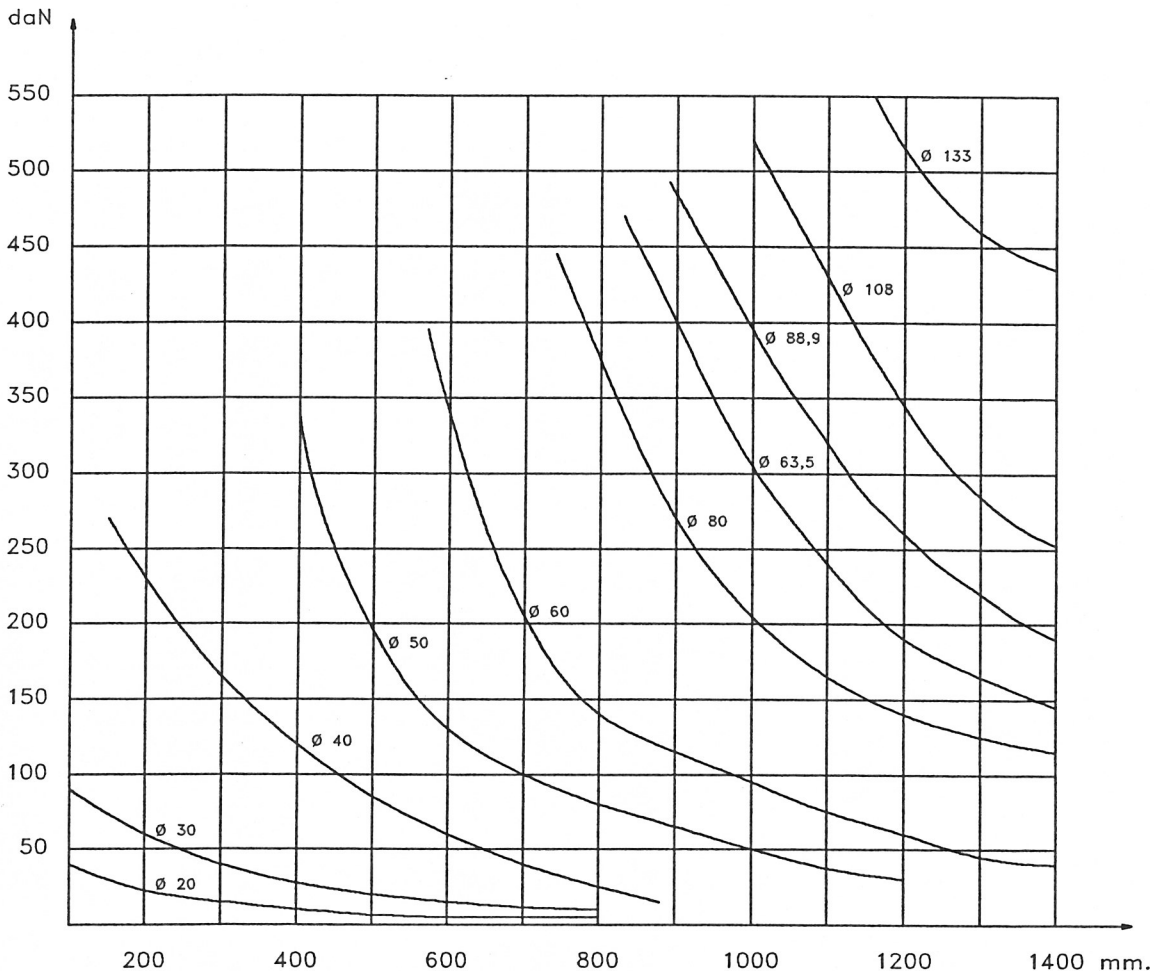
BELASTNINGSDIAGRAMMER RØR

En transportrulle består i store træk af 3 dele: Lejer, rør og aksel.

For at definere transportrullens bærekraft anvendes nedenstående diagrammer for rør og diagrammerne på næste side for aksler. Den maksimale lejebelastning fremgår af den valgte rulletepe.

Det svageste element af de tre fundne bæretal er bestemmende for bærekraften for transportrullen.

STÅLRØR - STATISK JÆVNT FORDELT BELASTNING



PLASTRØR - STATISK JÆVNT FORDELT BELASTNING

