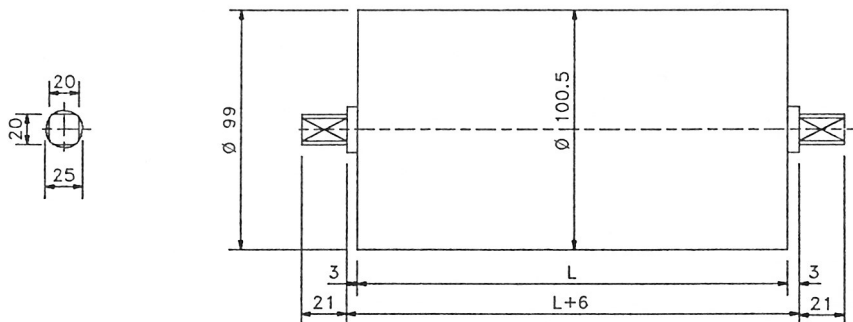


Løstromle type 100.25 er målmæssigt identisk med tromlemotor type TM 100.25.  
**ANVENDELSESOMRÅDER:** Løstromlen anvendes i forbindelse med tromlemotor type TM 100.25 indenfor samme anvendelsesområder.

**TROMLE DIA.: Ø 100 mm.**



Model B

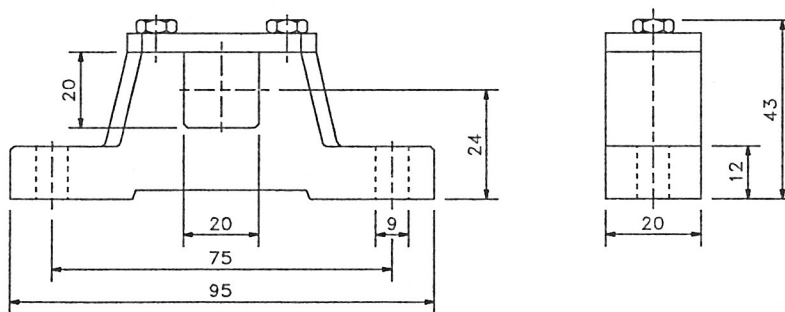
**STANDARD LÆNGDER:** 260, 275, 310, 360, 410, 460, 510, 560, 610, 660, 710, 760, 810 og 860 mm.

**SPECIELT:** Andre længder og udførelser se side 5.1 eller kontakt os for yderligere information.

**MONTERINGSBESLAG:** Til type TM 100.25 og LT 100.25 kan leveres monteringsbeslag for optimal indbygning af tromlemotoren og løstromlen.

**KABELFORSKRUNING:** Tromlemotoren kan istedet for klemkasse forsynes med lige- eller vinkelforskruning.

**MONTERINGSBESLAG TYPE AB 20**



**KABELFORSKRUNING**

