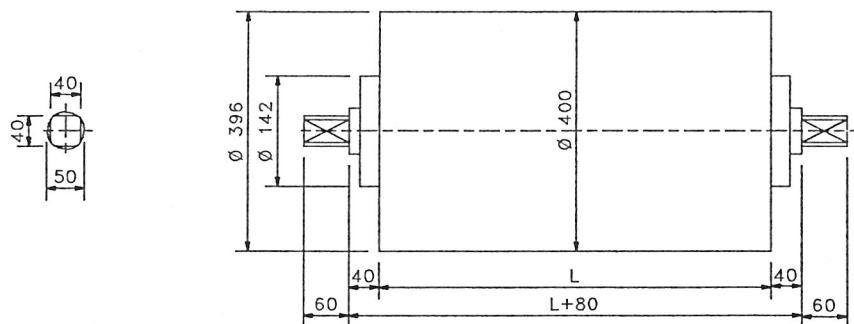


Løstromle type 400.50 er målmæssigt identisk med tromlemotor type TM 400.50.
ANVENDELSESOMRÅDER: Løstromlen anvendes i forbindelse med tromlemotor type TM 400.50 indenfor samme anvendelsesområder.

TROMLE DIA.: Ø 400 mm.



Model A

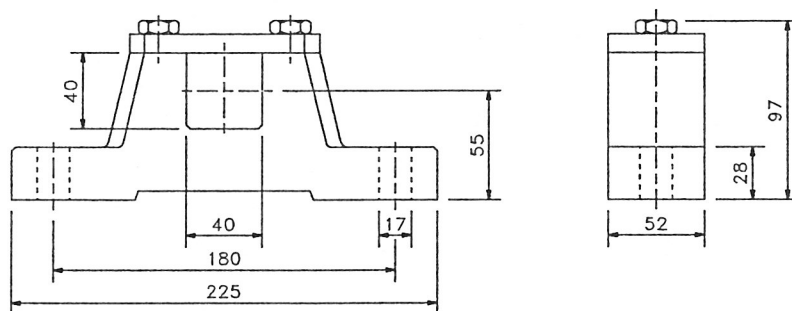
STANDARD LÆNGDER: 600, 650, 700, 750, 800, 850, 900, 950, 1000, 1050, 1100 og 1150 mm.

SPECIELT: Andre længder og udførelser se side 5.1 eller kontakt os for yderligere information.

MONTERINGSBESLAG: Til type TM 400.50 og LT 400.50 kan leveres monteringsbeslag for optimal indbygning af tromlemotoren og løstromlen.

KABELFORSKRUNING: Tromlemotoren kan istedet for klemkasse forsynes med lige- eller vinkelforskruning.

MONTERINGSBESLAG TYPE AB 50



KABELFORSKRUNING

