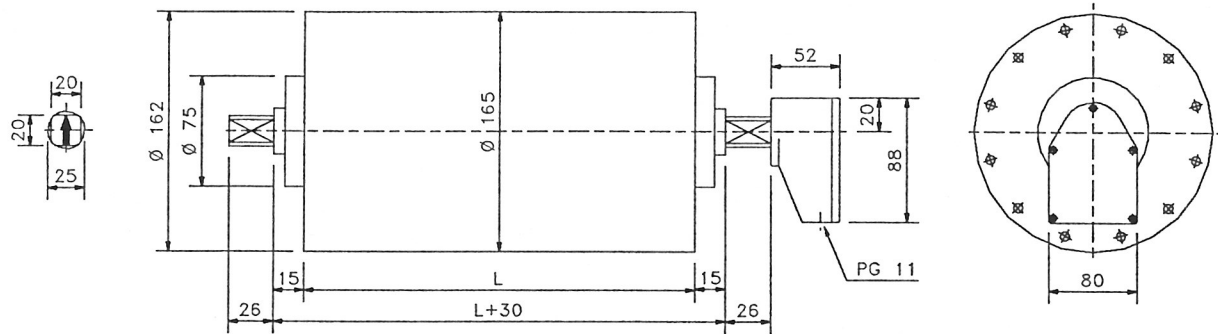


Tromlemotor type 160.25 er en kompakt motor- gearenhed for montering som drivkraft i båndtransportører.  
**ANVENDELSESOMRÅDER:** Tromlemotoren anvendes indenfor alle industri- og landbrugsområder, til stykgodstransport i lufthavne, i fødevarerindustrien og i posthuse.

TROMLE DIA.: Ø 165 mm.



Model A

TYPE	KW	BÅNDHASTIGHED m/s ved 50 HZ	min. L mm.	400V/50HZ	VÆGT
TM 160.25			A	Amp.	L = 350
210 Z	0,75	3,30 2,50 2,20 1,60 0,95 0,80	300	1,7	25
410 Z	0,75	1,70 1,25 1,10 0,65	300	1,9	25
275 Z	0,55	3,30 2,50 2,20 1,60 0,95	300	1,1	23
475 Z	0,55	1,70 1,25 1,10 0,80 0,65 0,50	300	1,3	23
205 Z	0,37	3,30 2,50 2,20 1,60 0,95	300	0,9	22
405 Z	0,37	1,70 1,25 1,10 0,80 0,65 0,50 0,40	300	1,0	22
605 Z	0,37	0,31	300	1,1	23
434 Z	0,25	1,70 1,25 1,10 0,80 0,65 0,50 0,40	300	0,7	21
834 Z	0,25	0,31 0,25 0,20	300	1,0	23
825 Z	0,18	0,31 0,25 0,20	300	0,8	22
818 Z	0,13	0,31 0,25 0,20	300	0,6	21
1218 Z	0,13	0,15 0,13	300	0,9	25
1213 Z	0,10	0,15 0,13	300	0,6	23

**STANDARD LÆNGDER:** 300, 350, 400, 425, 450, 500, 550, 600, 650, 700, 750, 800, 850, 900, 950 og 1000 mm.  
**SPECIELT:** Andre længder, udførelser, hastigheder, eller spændinger se side 5.1 eller kontakt os for yderligere information.  
**EL - BREMSE:** Med indbygget elektromagnetisk bremse forøges min. tromlælængde med 100 mm.  
**VÆGT:** Vægtforøgelse ca. 2,5 kg/100 mm.